


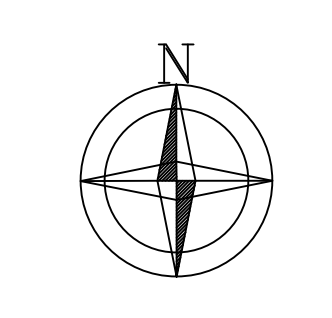
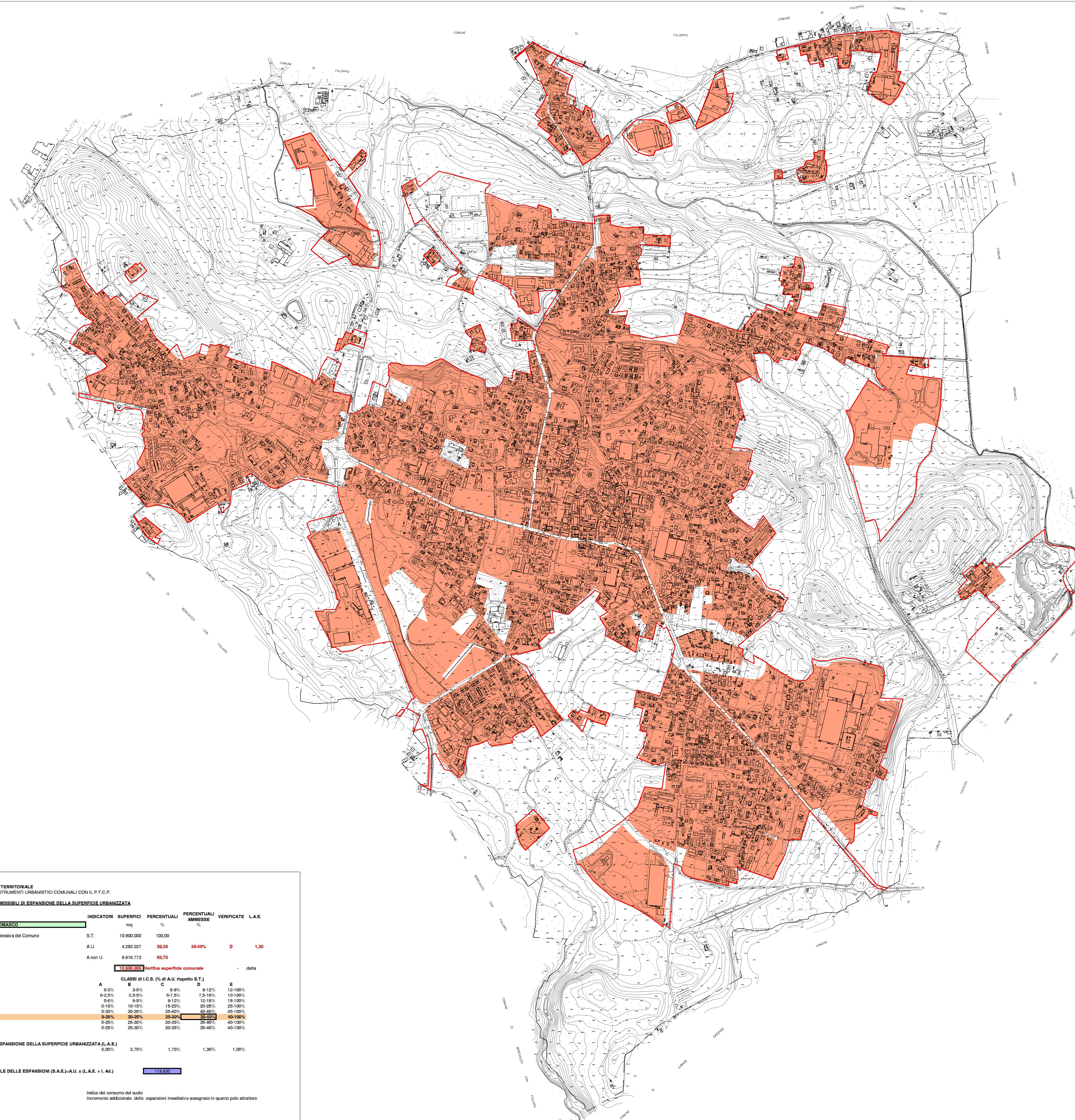


LEGENDA :

-  TERRITORIO COMUNALE
-  AMBITO URBANIZZATO COME DEFINITO DAL P.T.C.P. ADEGUATO AL P.R.U.G. VIGENTE
- AREE COMPUTABILI**
-  AREA URBANIZZATA - residenziale, extrasistemica, per infrastrutture di mobilità, per servizi e attrezzature pubbliche o di uso pubblico comunale



SISTEMA URBANISTICO TERRITORIALE
COMPATIBILITA' DEGLI STRUMENTI URBANISTICI COMUNALI CON IL P.T.C.P.

VERIFICA DEI LIMITI AMMISSIBILI DI ESPANSIONE DELLA SUPERFICIE URBANIZZATA

INDICATORI	SUPERFICI	PERCENTUALI	PERCENTUALI	VERIFICATE	L.A.E.
	mq	%	AMMESSE		
Superficie territoriale complessiva del Comune	S.T. 10.900.000	100,00			
Area urbanizzata	A.U. 4.283.227	39,30	30-40%	D	1,30
Area non urbanizzata	A.non U. 6.616.773	60,70			
10.900.000 Verifica superficie comunale					
CLASSE di I.C.S. (% di A.U. rispetto S.T.)					
	A	B	C	D	E
1. Alto Lario	0-3%	3-6%	6-9%	9-12%	12-100%
2. Alto Leontino	0-2,5%	2,5-5%	5-7,5%	7,5-10%	10-100%
3. Lario Inferiore	0-6%	6-9%	9-12%	12-18%	18-100%
4. Triangolo Lariano	0-10%	10-15%	15-20%	20-25%	25-100%
5. Como ed area urbana	0-30%	30-35%	35-40%	40-45%	45-100%
6. Olgiatese	0-20%	20-25%	25-30%	30-35%	35-100%
7. Cartesino e marianese	0-25%	25-30%	30-35%	35-40%	40-100%
8. Brughiara comasca	0-25%	25-30%	30-35%	35-40%	40-100%
LIMITI AMMISSIBILI DI ESPANSIONE DELLA SUPERFICIE URBANIZZATA (L.A.E.)	6,00%	2,70%	1,70%	1,30%	1,00%
SUPERFICIE AMMISSIBILI DELLE ESPANSIONI (S.A.E.): A.U. x (L.A.E. + 1. A4)	119.850				

LEGENDA
I.C.S. Indice del consumo del suolo
I.ad. Incremento addizionale delle espansioni inadattivo assegnato in quante polo attrattore

Città di Olgiate Comasco
(Provincia di Como)



PIANO DI GOVERNO DEL TERRITORIO
DOCUMENTO DI PIANO
FASE PROGRAMMATORIA

COMPATIBILITA' CON IL P.T.C.P.
Verifica Indice di Consumo del Suolo (I.C.S.)
Art. 38 N.T.A. - P.T.C.P.

P2. 1 SCALA: 1: 5.000

Progettazione urbanistica: *Edizione* **luglio 2013**
Dott. arch. Giuseppe Tettamanti scr. albo di Como n° 165-A
Dott. arch. Giovanna Moretti scr. albo di Como n° 1984-A
con
Dott. arch. Nicola Tettamanti scr. albo di Como n° 2254-A

Valutazione Ambientale Strategica V.A.S.:
Dott. arch. Giuseppe Tettamanti scr. albo di Como n° 165-A
Dott. arch. Giovanna Moretti scr. albo di Como n° 1984-A
con
Dott. arch. Marco Malinverno scr. albo di Como n° 2121-A

ADDOZIONE	
PARERE REGIONE LOMBARDA	
COMPATIBILITA' P.T.C.P.	
OSSERVAZIONI APPROVAZIONE	
Il Sindaco	Il Segretario Comunale

L'ESPANSIONE DEL TERRITORIO URBANIZZATO E' VERIFICATA IN QUANTO IL QUANTO DI ESPANSIONE URBANIZZATA E' SUPERIORE AL QUANTO DI ESPANSIONE URBANIZZATA